



Infrastruktur

Der Solarzaun bietet vielfältige Gestaltungsmöglichkeiten: Neben der Einfriedung und dem Schutz z.B. gegen Wildwechsel kann der Zaun als Sichtschutz oder lärmabweisendes Element eingesetzt werden.

- Infrastrukturflächen als Kraftwerk
- Wildschutz, Lärmschutz, Windschutz, Sichtschutz
- Zaunersatz, Böschungsnutzung mit echtem Mehrwert
- Mehr Winterstrom
- Minimaler Platzbedarf, unterhaltsarm
- Anpassbar ans Gelände
- Sichtbares Engagement für regenerative Stromproduktion
- Einfache Montage und Installation

Für die Nutzung von unserem System eignen sich verschiedenste Flächen: Randstreifen, Umspannwerke, Flusskanäle, Böschungen, Stützmauern, Bahnlinien, Werkhöfe, Stau Mauern etc.



**Beispiel**

100 m Sichtschutz (Zaun mit 2 Lagen PV Panels):  
40 kWp → 40'000 kWh/Jahr



100 LED zu 10 W  
für 4,6 Jahre



210'000 km  
mit dem  
Elektroauto

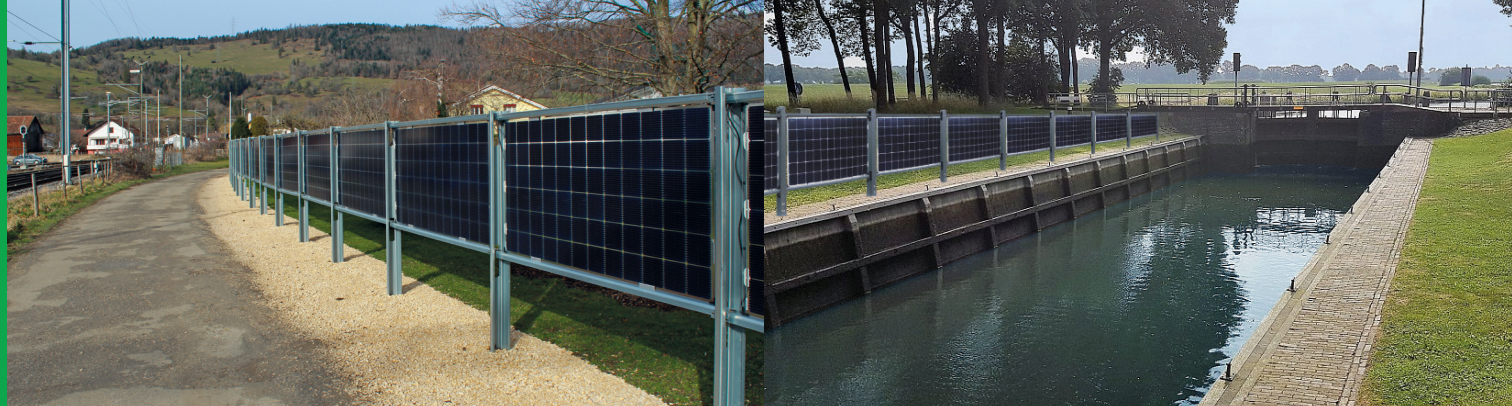
**Bitte beachten Sie unsere weiteren Flyer für:**

- **Agri-Photovoltaik**  
Doppelnutzen für landwirtschaftliche Flächen
- **Gewerbe- und Industrie**  
Eigenstromerzeugung und Schutz vor Eindringlingen
- **Private**  
Eigenstromerzeugung und Sichtschutz

**SOLAR ZAUN**  
Der Zaun, der sich selbst bezahlt

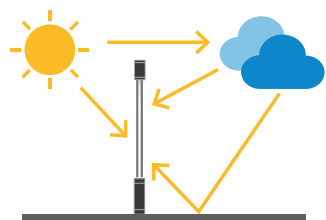


# OB ZAUN, SICHTSCHUTZ ODER FREIFLÄCHENANLAGE, IHR BEITRAG ZUR ENERGIEWENDE



## KOMPONENTEN

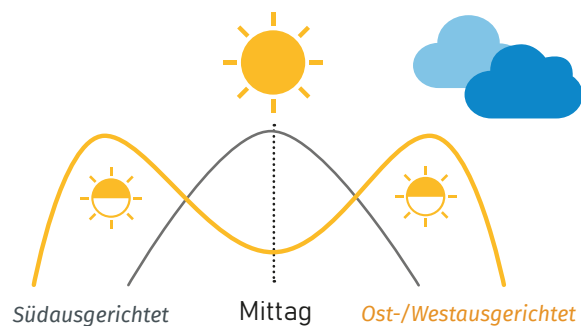
Hocheffiziente PV-Module mit beidseitiger Produktion. Dadurch 10-30% Mehrertrag. Bei komplexen Ausrichtungssituationen und Teilverschattungen ist der Einsatz von Optimizern möglich. Gestell aus solidem Stahl. Verzinkt oder pulverbeschichtet.



Die im Glas eingekapselten Solarzellen produzieren Strom aus Sonneneinstrahlung von beiden Seiten (bifazial).

## HOHE ERTRÄGE BESSER VERTEILT ÜBER DEN TAG

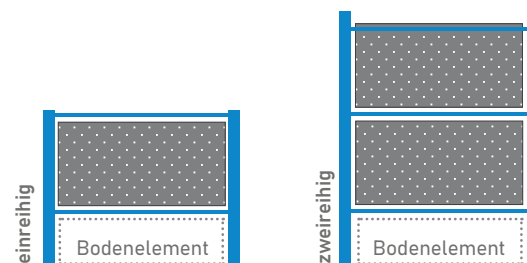
Anlagen mit vertikal montierten PV-Modulen weisen oft ein vorteilhafteres Produktionsprofil auf als konventionelle südausgerichtete PV-Anlagen. Mehr Power am Vor- und Nachmittag und vor allem im Winter.



## SPEZIFIKATIONEN

**Unser System lässt sich an Geländeunebenheiten anpassen und ist mit nur wenigen Schraubverbindungen schnell montiert.**

Geramnte Stahlprofile stellen eine kostengünstige Fundamentierung dar. Bohr- oder Betonfundamente sind gleichermassen möglich, als Anpassung an lokale Gegebenheiten. Im Systembaukasten sind mehrere Zaunhöhen und vielfältige Anpassungsmöglichkeiten vorgesehen. Auf Wunsch kann unten ein Bodenelement ergänzt werden.



## ABMESSUNGEN STANDARDELEMENTE

Höhe einreihiger Zaun:

VK 1.15 m / 1.50 m

St 1.55 m / 1.75 m

Höhe zweireihiger Zaun:

VK 2.15 m / 2.60 m / 3.00 m

St 2.90 m / 3.10 m / 3.20 m

Breite eines Zaunelements: 2.12-2.3 m

Weitere Höhen und Sonderlösungen auf Anfrage. Individuelle Farbwahl von Gestell und Modul möglich.

## SOLARZAUN

Schlatterstrasse 3  
8352 Elsau  
info@solarzaun.ch, www.solarzaun.ch

Giuseppe Tallarico  
+41 79 799 18 82

Peter Schwer  
+41 78 878 80 35



Fragen Sie uns an, welcher Installationspartner in Ihrer Region unser System anbietet.

Vertriebspartner  
Schweiz von:

