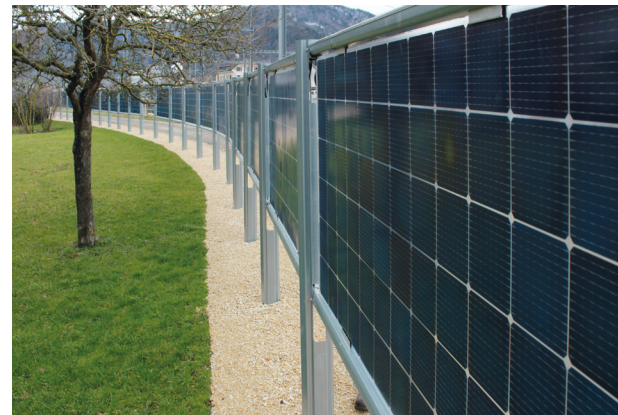


Der Solarzaun bietet vielfältige Gestaltungsmöglichkeiten: Neben der Einfriedung und dem Schutz vor Eindringlingen kann der Zaun als Sichtschutz und als hochwertiges dekoratives Element dienen, der das repräsentative Anwesen optisch weiter aufwertet und Innovation und Nachhaltigkeit vermittelt.

- Die Grundstücksgrenze als E-Kraftwerk nutzen
- Die vertikale Anordnung minimiert den Platzbedarf Ihrer PV-Anlage
- Optimaler Zaunersatz mit echtem Mehrwert
- Moderne Optik dank Farbindividualität gepaart mit Langlebigkeit
- Sichtbares Engagement für regenerative Stromproduktion
- Freundliches Eigenstromprofil
- Sichtschutz, Lärmschutz, Windschutz



Der Solarzaun ersetzt oder ergänzt eine Dachanlage und kann einfach mit Ladestationen für Elektroautos, Batteriespeichern oder einem Hausmanagementsystem kombiniert werden.

Verbrauch typischer 4-Personen-Haushalt: **4'000 kWh/Jahr**

Energieproduktion

23.3 m Solarzaun mit 4.2 kWp:

**4'200 kWh/Jahr**

Reicht für:



4200 Waschmaschinengänge



21'000 km mit dem Elektroauto

Bitte beachten Sie unsere weiteren Flyer für:

- Agri-Photovoltaik  
Doppelnutzen für landwirtschaftliche Flächen
- Private  
Eigenstromerzeugung und Schutz vor Eindringlingen
- Infrastrukturbetreiber  
Wildschutzzaun, Lärmbarriere, Sichtschutz

**SOLAR**  **ZAUN**  
Der Zaun, der sich selbst bezahlt

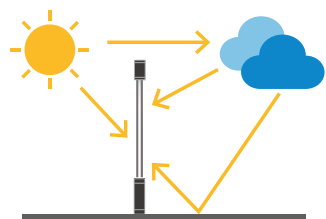


# OB ZAUN, SICHTSCHUTZ ODER AGRI-PHOTOVOLTAIKANLAGE, IHR BEITRAG ZUR ENERGIEWENDE



## KOMPONENTEN

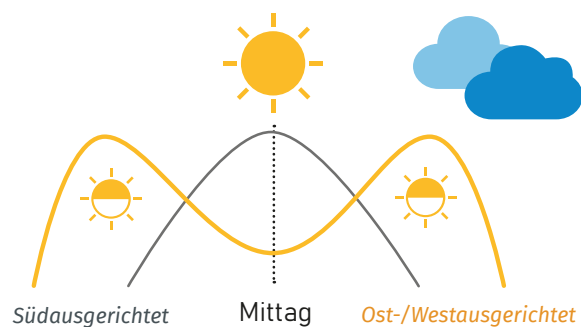
Hocheffiziente PV-Module mit beidseitiger Produktion. Dadurch 10-30% Mehrertrag. Bei komplexen Ausrichtungssituationen und Teilverschattungen ist der Einsatz von Optimizern möglich. Gestell aus solidem Stahl. Verzinkt oder pulverbeschichtet.



Die im Glas eingekapselten Solarzellen produzieren Strom aus Sonneneinstrahlung von beiden Seiten (bifazial).

## HOHE ERTRÄGE BESSER VERTEILT ÜBER DEN TAG

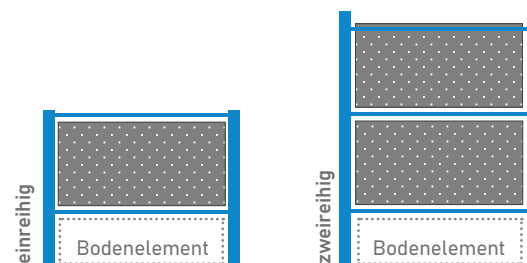
Anlagen mit vertikal montierten PV-Modulen weisen oft ein vorteilhafteres Produktionsprofil auf als konventionelle südausgerichtete PV-Anlagen. Mehr Power am Vor- und Nachmittag und vor allem im Winter.



## SPEZIFIKATIONEN

**Der Solarzaun lässt sich an Geländeunebenheiten anpassen und ist mit nur wenigen Schraubverbindungen schnell montiert.**

Geramnte Stahlprofile stellen eine kostengünstige Fundamentierung dar. Bohr- oder Betonfundamente sind gleichermassen möglich, als Anpassung an lokale Gegebenheiten. Im Systembaukasten sind mehrere Zaunhöhen und vielfältige Anpassungsmöglichkeiten vorgesehen. Auf Wunsch kann unten ein Bodenelement ergänzt werden.



## ABMESSUNGEN STANDARDELEMENTE

Höhe einreihiger Zaun:

VK 1.15 m / 1.50 m

St 1.55 m / 1.75 m

Höhe zweireihiger Zaun:

VK 2.15 m / 2.60 m / 3.00 m

St 2.90 m / 3.10 m / 3.20 m

Breite eines Zaunelements: 2.12-2.3 m

Weitere Höhen und Sonderlösungen (z.B. farbige oder bedruckte Module) auf Anfrage. Individuelle Farbwahl von Gestell und Modul möglich.

## SOLARZAUN

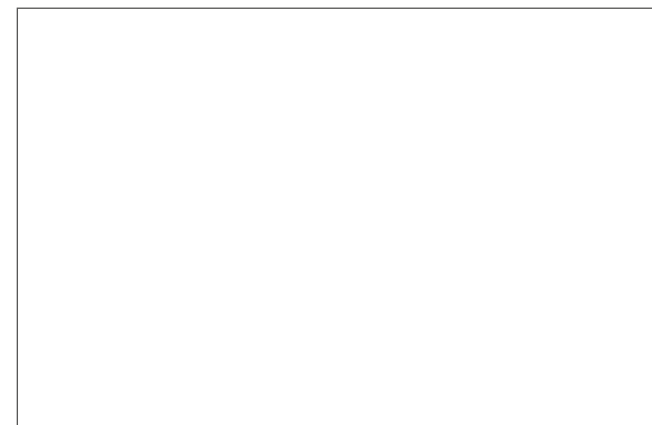
Schlatterstrasse 3  
8352 Elsau  
info@solarzaun.ch, www.solarzaun.ch

Giuseppe Tallarico  
+41 79 799 18 82

Peter Schwer  
+41 78 878 80 35



Fragen Sie uns an, welcher Installationspartner in Ihrer Region unser System anbietet.



Vertriebspartner  
Schweiz von:

