



AGRI-PV

Die Kernidee hinter dem Agri-PV-Anlagenkonzept ist die senkrechte Aufstellung von Solarmodulen mit Solarzellen auf beiden Seiten. Durch den minimalen Flächenverbrauch von ca. 10% wird die landwirtschaftliche Nutzung wenig eingeschränkt; gleichzeitig ist der Stromertrag höher als bei klassischen südausgerichteten Anlagen.

- Doppelnutzen ohne Flächenkonkurrenz
- Zusatzeinkommen für Landwirte
- Unterschiedliche Steigungen sind keine Herausforderung
- Geringere Bodenaustrocknung
- Windschutzfunktion möglich
- Höhere landwirtschaftliche Erträge für diverse Kulturen
- Bewährtes System von Next2Sun, bereits mehr als 30'000 m installiert
- Schattenspender für Tiere

Unser Agri-PV-System eignet sich für viele landwirtschaftliche Nutzungsarten wie Viehwirtschaft, Grünland aber auch Gemüsebau- und Ackerflächen.



### Beispiel

100 m Sichtschutz (Zaun mit 2 Lagen PV Panels):  
40 kWp 40'000 kWh/Jahr



100 LED zu 10 W  
für 4.6 Jahre



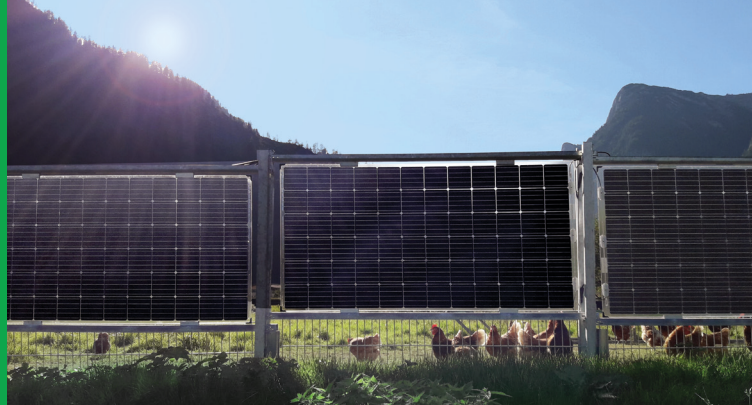
210'000 km  
mit dem  
Elektroauto

Bitte beachten Sie unsere weiteren Flyer für:

- Private  
Sichtschutz und Eigenstromerzeugung
- Gewerbe- und Industrie  
Eigenstromerzeugung und Schutz vor Eindringlingen
- Infrastrukturbetreiber  
Wildschutzzaun, Lärmbarriere, Sichtschutz

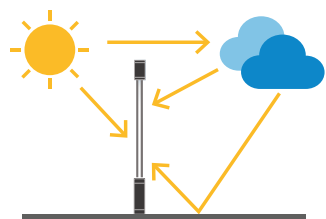
**SOLAR**  **ZAUN**  
Der Zaun, der sich selbst bezahlt

# OB ZAUN, SICHTSCHUTZ ODER AGRI-PHOTOVOLTAIKANLAGE, IHR BEITRAG ZUR ENERGIEWENDE



## KOMPONENTEN

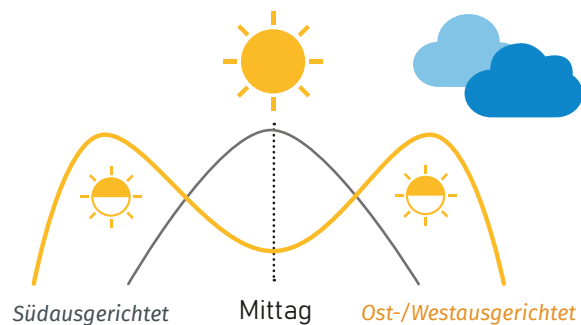
Hocheffiziente PV-Module mit beidseitiger Produktion. Dadurch 10–30% Mehrertrag. Bei komplexen Ausrichtungssituationen und Teilverschattungen ist der Einsatz von Optimizern möglich. Gestell aus solidem Stahl. Verzinkt oder pulverbeschichtet.



Die im Glas eingekapselten Solarzellen produzieren Strom aus Sonneneinstrahlung von beiden Seiten (bifazial).

## HOHE ERTRÄGE BESSER VERTEILT ÜBER DEN TAG

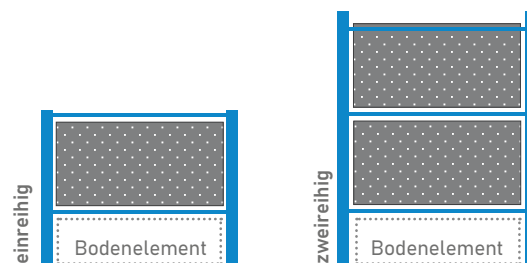
Anlagen mit vertikal montierten PV-Modulen speisen den Strom dann ein, wenn konventionelle, südausgerichtete PV-Anlagen nur geringe Produktion aufweisen: Am Vor- und Nachmittag, auch im Winter.



## SPEZIFIKATIONEN

**Der Solarzaun lässt sich an Geländeunebenheiten anpassen und ist mit nur wenigen Schraubverbindungen schnell montiert.**

Gerammte Stahlprofile stellen eine kostengünstige Fundamentierung dar. Bohr- oder Betonfundamente sind gleichermassen möglich, als Anpassung an lokale Gegebenheiten. Im Systembaukasten sind mehrere Zaunhöhen und vielfältige Anpassungsmöglichkeiten vorgesehen. Auf Wunsch kann unten ein Bodenelement ergänzt werden.



## ABMESSUNGEN STANDARDELEMENTE

Höhe einreihiger Zaun:

VK 1.15 m / 1.50 m

St 1.55 m / 1.75 m

Höhe zweireihiger Zaun:

VK 2.15 m / 2.60 m / 3.00 m

St 2.90 m / 3.10 m / 3.20 m

Breite eines Zaunelements: 2.12–2.3 m

Weitere Höhen und Sonderlösungen auf Anfrage.  
Individuelle Farbwahl von Gestell und Modul möglich.

## SOLARZAUN

Schlatterstrasse 3  
8352 Elsau  
info@solarzaun.ch, www.solarzaun.ch

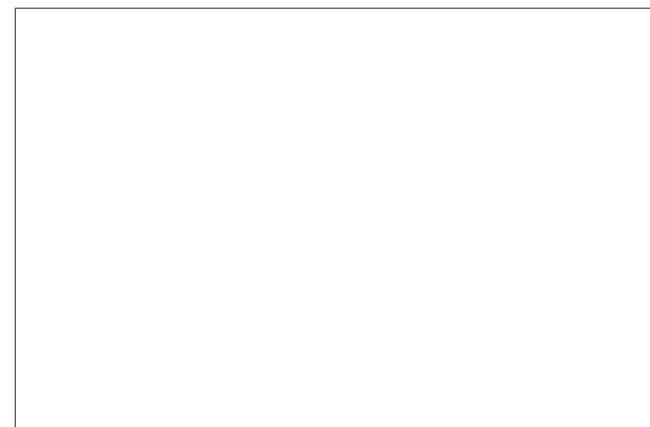
Giuseppe Tallarico  
+41 79 799 18 82



Peter Schwer  
+41 78 878 80 35



Fragen Sie uns an, welcher Installationspartner in Ihrer Region unser System anbietet.



Vertriebspartner  
Schweiz von:

